



Rotstift



Wenn Sie mit uns sprechen wollen.....

Die Mitglieder der SPD Fraktion stehen Ihnen gerne als Ansprechpartner zu Verfügung. An wen Sie sich in bestimmten Angelegenheiten am besten wenden, können Sie nachfolgender Übersicht entnehmen:

Fischer Rainer

Fraktionsvorsitzender
Mitglied des Hauptausschusses
Neuteichweg 4
Tel. 2639

Treppesch Walter

stv. Fraktionsvorsitzender
Mitglied des Kulturausschusses; Jugendreferent
Neualbenreuther Str. 4 e
Tel. 3679

Plommer Helmut

stv. Fraktionsvorsitzender
Mitglied des Bau- u. Verkehrsausschusses
und des Hauptausschusses
Neualbenreuther Str. 9
Tel. 4363

Berger Helmut

Mitglied des Bau- u. Verkehrsausschusses
Sportreferent
Finkenbühlstr. 11
Tel. 2309

Riederer Justine

Mitglied des Ausschusses für Wirtschaft
und Fremdenverkehr; Wohnungsreferentin
Schlesierstr. 8
Tel. 4376

Zeus Franz

Mitglied des Ausschusses für Wirtschaft
und Fremdenverkehr; Ref. für Sozialwesen
Goethestr. 16
Tel. 3344

Liebe Mitbürgerin, lieber Mitbürger!

Wie verschiedenen Presseberichten zu entnehmen war, hat sich die Landkreis-CSU noch immer nicht mit dem Verlust der absoluten Mehrheit abgefunden. Mit Unterstellungen und Beschimpfungen der Kreistagsfraktionen von SPD und FW versuchen Dutz und Rubenbauer von eigenen Fehlern und parteiinternem Postengerangel abzulenken.

Wir meinen:

Der Kommunalwahlkampf ist längst Vergangenheit. In unserem Raum gibt es Probleme genug. Die Wählerinnen und Wähler haben ein Recht darauf, daß jeder Mandatsträger die Arbeit tut, die ihm von eben diesen Wählerinnen und Wählern übertragen wurde. Die Bürgerinnen und Bürger haben die CSU in Waldsassen erneut mit der absoluten Mehrheit ausgestattet. Wir werden versuchen, die uns zugewiesene Aufgabe, zu kontrollieren aber auch mitzugestalten, nach besten Kräften auszufüllen.

Das Klima im neuen Stadtrat war von der ersten Stunde an ausgesprochen sachlich. Wir denken, dies ist eine gute Voraussetzung, die in den kommenden Jahren anstehenden Aufgaben durch die Anstrengungen Aller zu bewältigen. Wir werden sachlich und engagiert daran arbeiten - darauf haben Sie unser Wort!

Wir wünschen Ihnen und Ihrer
Familie ein erfolgreiches

1997

Ihre Waldsassener Sozialdemokraten



Waldsassen

SPD

Einladung

Am 6. Januar 1997 findet
um 10.00 Uhr unser

Politischer Frühschoppen
mit **"Stärke antrinken"** im
Gasthof Schmid-Papierer statt.

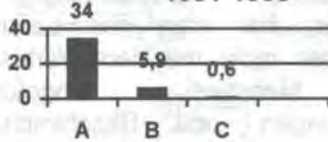
Redner: MdB Ludwig Stiegler

„Die Umverteilung von unten nach oben geht weiter.....“

Private Geldvermögen

Das private Geldvermögen steigt rasant, während die Realeinkommen der Arbeitnehmer fast stagnieren. 9 % der Haushalte mit einem Nettovermögen von 500.000 DM und mehr besitzen fast 45% des gesamten Nettovermögens aller Haushalte

Steigerungsraten 1991-1995



A: Privates Geldvermögen
B: Bruttoinlandsprodukt
C: Realeinkommen der Arbeitnehmer

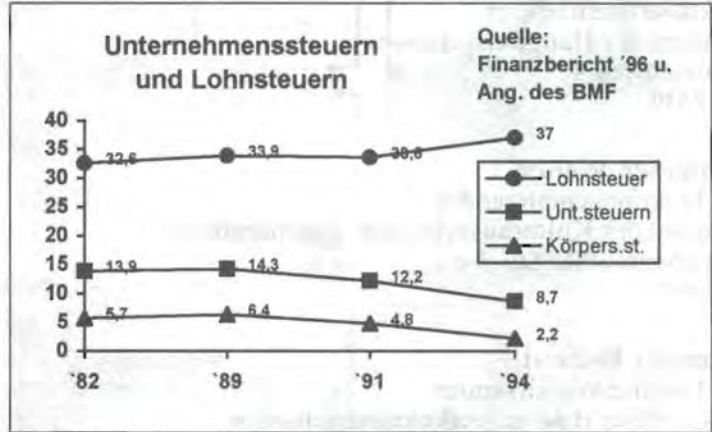
Am Freitag, den 13. (!!) September 1996 haben die Regierungsparteien im Deutschen Bundestag das sog. Programm für Wachstum und Beschäftigung durchgesetzt.

CDU/CSU und FDP glauben selbst nicht daran, daß dieses Konzept zum Erfolg führen kann. Graf Lambsdorff erklärte unmittelbar nach der Abstimmung im Bundestag, daß es unrealistisch sei, von einer Senkung der Arbeitslosigkeit auszugehen, vielmehr müsse man von einer Steigerung der Arbeitslosenzahl auf fünf Millionen ausgehen! Gleichzeitig erklärten Unions- und FDP-Politiker, daß die Kürzungen nicht

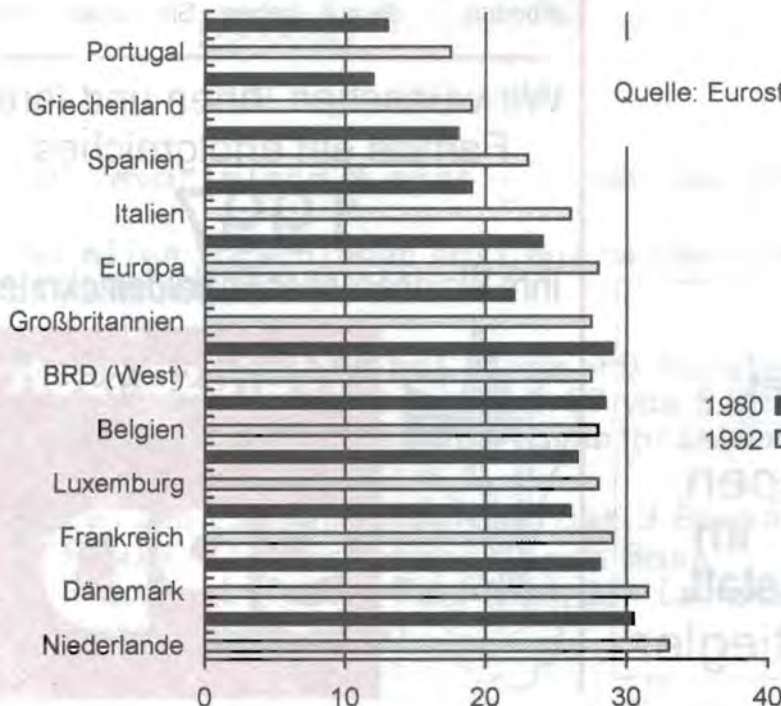
ausreichen und man weitere Einschnitte vornehmen müsse.

In Wahrheit wird durch das Sparpaket die Politik der Umverteilung von unten nach oben konsequent fortgesetzt.

Beide Tabellen weisen aus, daß die Gesamtsteuereinnahmen immer mehr von den Arbeitnehmern erbracht werden. Unternehmen und Besserverdienende nutzen währenddessen mit Begeisterung die Steuerschlupflöcher. Es kann nur als Heuchelei bezeichnet werden, wenn CDU/CSU Fraktionschef Schäuble diese Mißstände auf dem Bundesparteitag anprangert. Wer trägt denn für diesen Zustand die Verantwortung? Wer regiert denn in diesem Land seit nunmehr 1 ½ Jahrzehnten?



Sozialausgaben im europäischen Vergleich (in v.H. des Bruttoinlandsproduktes)



„Der Standort Deutschland.....“

wird durch zu hohe Sozialausgaben belastet und verliert deshalb seine Wettbewerbsfähigkeit....“ das kann man fast täglich von Regierungspolitikern und ihnen nahestehenden Massenmedien hören. Daß die Wahrheit anders aussieht, zeigt nebenstehende Tabelle.

Übrigens:

Wer den Reichsten dieses Landes künftig jährlich 9 Milliarden(!) DM Vermögenssteuern schenkt, sollte alleine schon beim Gedanken an weitere Kürzungen im Sozialbereich vor Scham erröten!

Das Gründerzentrum

Wer baut es ?

Es wurde eine Gesellschaft gegründet, Hauptgesellschafter sind der Landkreis Tirschenreuth, die Stadt Waldsassen und die Kreis- und Stadtparkasse. Bezuschusst wird das Gründerzentrum vom Bayerischen Staat mit 1,2 Mill. DM. Bauträgergesellschaft ist die KEWOG Tirschenreuth, die auch den Geschäftsführer stellt.

Warum wird es gebaut ?

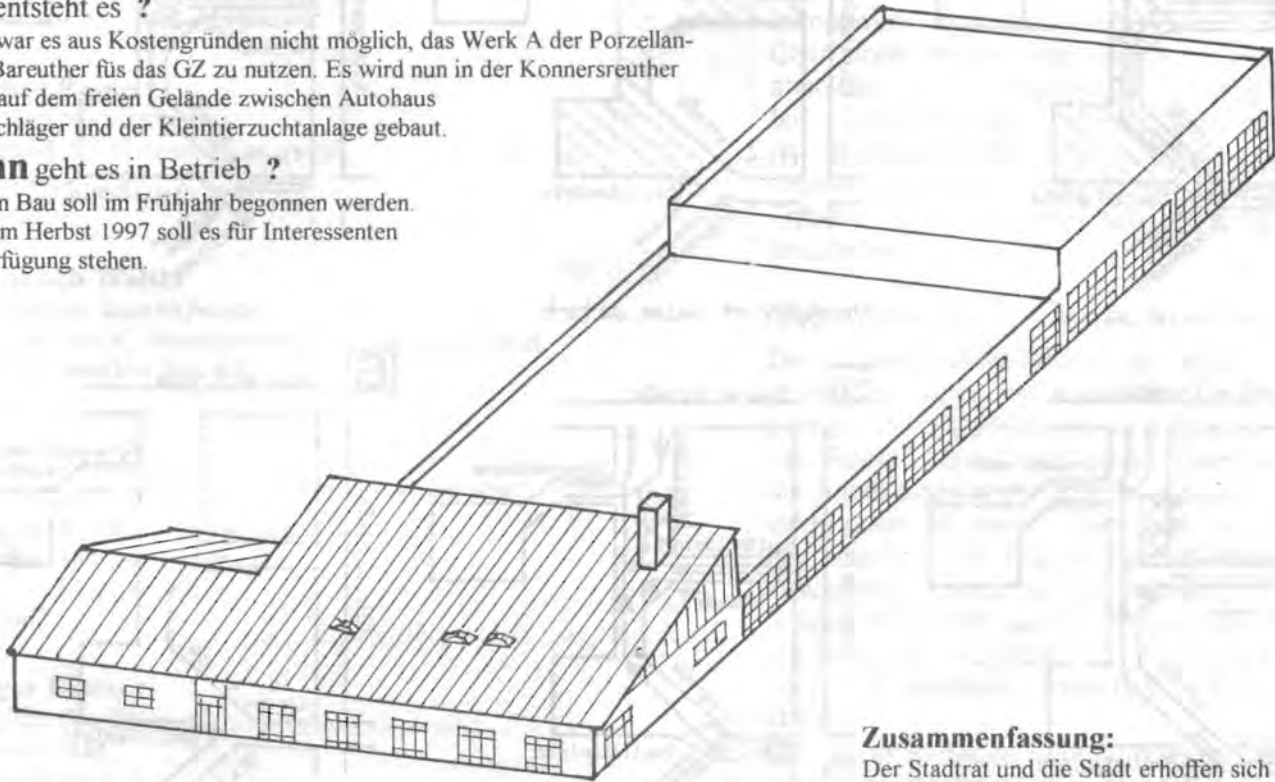
Das Gründerzentrum soll jungen Unternehmern die Möglichkeit geben, kostengünstig Gewerbefläche für max. 5 Jahre anzumieten, um nicht von Anfang an hohe Verschuldungen und Belastungen aufbringen zu müssen. Es ist erwiesen, daß Existenzgründungen unter solchen Voraussetzungen zu 85 % bessere Überlebenschancen haben. In dem Gründerzentrum sind zentral Büro, Werkstatt- oder Lagerflächen zu mieten und es stehen natürlich gegen Vergütung, Firmenberater, Sekretariatservice, Fax, Telefon, Schulungsräume usw. zur Verfügung. So sollen in Waldsassen neue Arbeitsplätze entstehen.

Wo entsteht es ?

Leider war es aus Kostengründen nicht möglich, das Werk A der Porzellanfabrik Bareuther für das GZ zu nutzen. Es wird nun in der Konnersreuther Straße auf dem freien Gelände zwischen Autohaus Braunschläger und der Kleintierzuchtanlage gebaut.

Wann geht es in Betrieb ?

Mit dem Bau soll im Frühjahr begonnen werden. Schon im Herbst 1997 soll es für Interessenten zur Verfügung stehen.



Zusammenfassung:

Der Stadtrat und die Stadt erhoffen sich durch den Bau des Gründerzentrums eine Belebung unserer einheimischen Wirtschaft und die Schaffung von Arbeitsplätzen.

Falls Sie Interesse haben, wenden Sie sich bitte an die Stadt Waldsassen, Tel. Nr. 09632/880, man wird Ihnen gerne Auskunft erteilen!

SPD-Frauengruppe

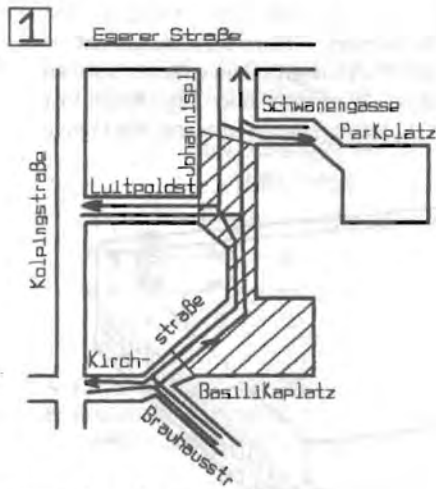
Wie jedes Jahr, zeigte sich auch heuer wieder die SPD-Frauengruppe von Ihrer spendablen Seite. Wir setzen uns für ältere Menschen und Sozialschwache ein, denn diese Bevölkerungsgruppe liegt uns sehr am Herzen. Den Erlös aus 2 Veranstaltungen pro Jahr spendeten wir für die 3. Welt und für soziale Einrichtungen. In siebzehn Jahren Tätigkeit, erst unter Vorsitz von Justine Riederer und jetzt von Josefine Koch, sind rund 60.000 DM gespendet worden. Genauso lange gibt es unser SPD-Kinderfest, das ebenfalls von Justine Riederer ins Leben gerufen wurde. Dieses Fest findet jedes Jahr im Juli statt. Unser besonderer Stolz ist unsere Tombola mit ca. 500 Preisen. Diese Preise sind von unseren Frauen gebastelt und aus Spenden hiesiger Geschäfte zusammengetragen worden. Die Gemütlichkeit und die politische Arbeit kommen bei uns auch nicht zu kurz. Die SPD-Frauen treffen sich alle 4 Wochen zu einem Frauenstammtisch. Sind sie als Frau auch interessiert an unserer Runde? Dann melden Sie sich bitte bei Frau Koch Josefine Tel. Nr. 3307 Waldsassen.

"Jederfrau" ist herzlich willkommen.

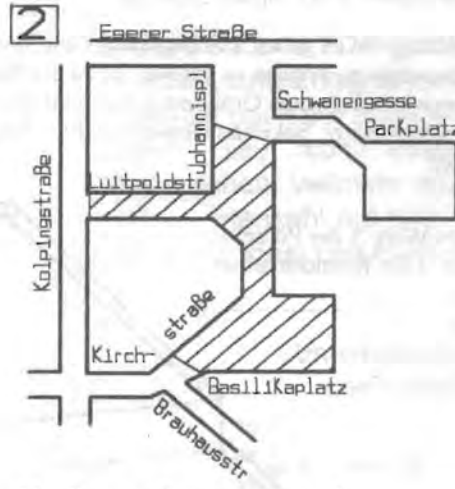


Verkehrsregelung, Basillikaplatz, Johannispplatz

Absender Name, Vorname
 Straße
 Ort mit PLZ



Verkehrsf. wie jetzt



Verkehrsf. wie jetzt



- Legende**
- Verkehrsberuhigter Bereich (befahrbar in Schrittgeschwindigkeit)
 - Verkehrsfrei (Keinerlei Verkehr)
 - Fahrtrichtung

Ich favorisiere Nummer oder den jetzigen Zustand

Bei allen Vorschlägen soll auf beiden Plätzen das Parken weitgehendst eingeschränkt werden.

Bitte abtrennen und bei einem SPD-Vorstandsmitglied bis zum 31.1.97 abgeben oder am 11.1.97 von 9 Uhr 30 bis 11 Uhr 30 beim Info-Stand am Backdie-Eck vorbeibringen.

Aus allen Einsendungen werden 3 Gewinner gezogen

1. Preis 2-Tages-Fahrt nach Bonn
2. Preis 1-Tages-Fahrt in den Landtag nach München
3. Preis 100.-- DM